

2025

Soleiadou-Immo.com

La Roque sur Pernes

NOUVEAUTÉ !

Présentation du bien

MAZET
TYPES
F 2 & F 3



Sommaire



- 1. A propos
- 2. Caractéristiques F2
- 3. Plans F2
- 4. Caractéristiques F3
- 5. Plans F3
- 6. Photos
- 7. Projet
- 8. Contact

Soleiadou-Immo.com



A propos

Bastidon provençal meublé avec jardin – Résidence vacances avec piscine

Idéal résidence secondaire ou retraite au soleil | Investissement locatif saisonnier possible

Située au cœur du Vaucluse, à 10 minutes de L'Isle-sur-la-Sorgue et du golf de Saumane, cette résidence de vacances pleine de charme vous propose une opportunité rare : devenir propriétaire d'un mazet provençal en pierre dans un domaine clos et sécurisé de 9190 m² arborés, entre le Mont Ventoux et le Luberon.

Dans cette résidence à taille humaine, 20 bastidons sont proposés en lots séparés, récemment rénovés, entièrement meublés et prêts à vivre ou à louer. Un cadre parfait pour une résidence secondaire en Provence ou une maison de retraite confortable et sécurisée.



Caractéristiques Bastidon F2

- Séjour lumineux avec coin cuisine
- 1 chambre, salle de bain, WC séparé
- Terrasse couverte, jardin privatif
- Parking ou garage fermé
- Bastidons meublés et équipés (électroménager, linge de maison inclus)
- Investissement locatif saisonnier possible : forte demande sur le secteur.

Pas de travaux, pas d'aménagement à prévoir : vous posez vos valises ou lancez la location immédiatement

- F2

- 38 m²

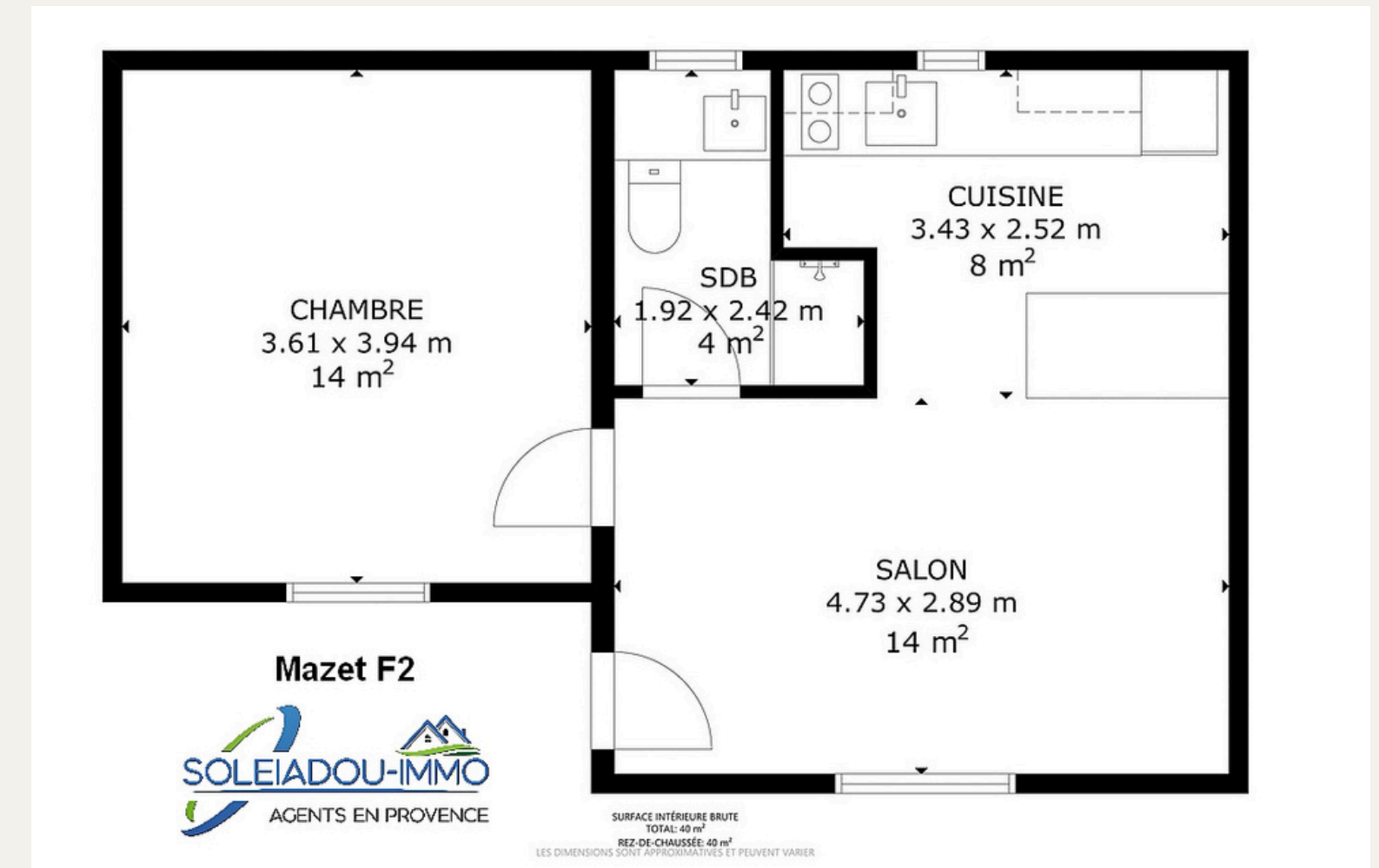
- Parking inclus

- 1 chambre



Le plan F2

- Air conditionné
- Borne voiture électrique
- Double vitrage
- Fenêtre PVC
- Internet
- Barbecue
- Clôture
- Éclairage extérieur
- Alarme incendie
- Concierge
- Maison de gardien
- Piscine



Caractéristiques Bastidon F3

- Séjour lumineux avec coin cuisine
- 2 chambres, salle de bain, WC séparé
- Terrasse couverte, jardin privatif
- Parking ou garage fermé
- Bastidons meublés et équipés (électroménager, linge de maison inclus)
- Investissement locatif saisonnier possible : forte demande sur le secteur.

Pas de travaux, pas d'aménagement à prévoir : vous posez vos valises ou lancez la location immédiatement

- T3

- 40 m²

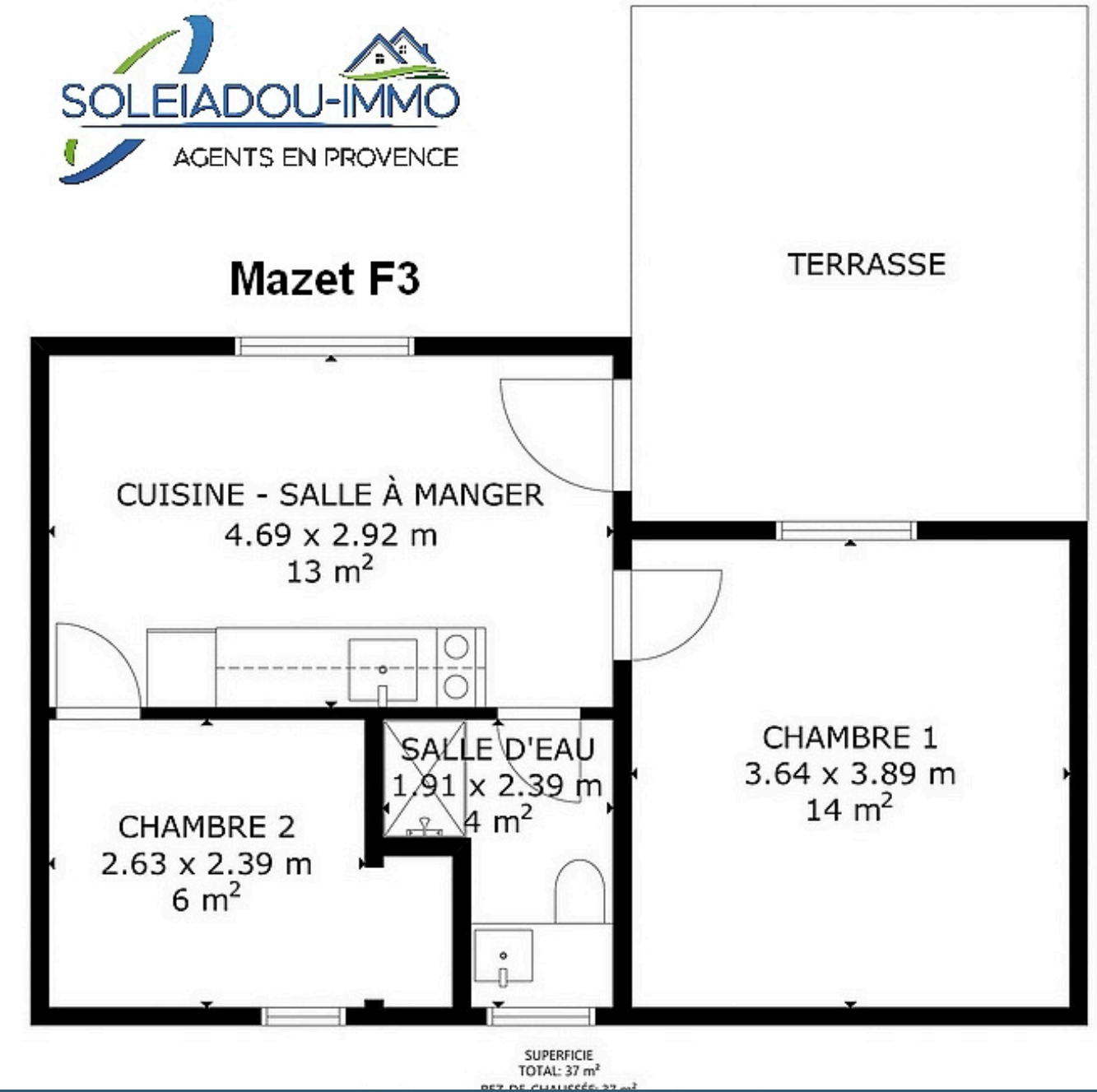
- Parking inclus

- 2 chambres



Le plan F3

- Air conditionné
- Borne voiture électrique
- Double vitrage
- Fenêtre PVC
- Internet
- Barbecue
- Clôture
- Éclairage extérieur
- Alarme incendie
- Concierge
- Maison de gardien
- Piscine



Equipement type d'un Mazet

- **Séjour** : un clic clac, une télévision, table basse, rideaux et tringles, lampes.
- **Coin cuisine** : Meuble de cuisine, plan de travail, table et chaises, frigo, micro-onde, plaque électrique, cafetière, grille-pain, bouilloire, ensemble vaisselles, hotte, etc.
- **Chambre(s)** : Lits, penderies, tables de chevets, rideaux et tringles, lampes.
- **Salle de bain** : Etagère, miroir, meuble.
- **Extérieur terrasse** : Table et chaises, transat, étendoir.



Plan de la résidence



Lots F2 & F3 – L'entrée

- T2-Lot 01 – Surface 37,60 m² – 37,63 m² – 1 place ext – 145 000 €
- T2-Lot 03 – Surface 36,65 m² – 44,99 m² – 1 place ext – 145 000 €
- T2-Lot 02 – Surface 37,38 m² – 51,40 m² – 1 place ext – 145 000 €
- T2-Lot 18 – Surface 37,94 m² – 83,64 m² – 1 place int – 150 000 €
- T2-Lot 17 – Surface 38,17 m² – 74,34 m² – 1 place int – 150 000 €
-
- T3-Lot 04 – Surface 37,23 m² – 38,09 m² – 1 place ext – 145 000 €
- T3-Lot 16 – Surface 37,51 m² – 72,52 m² – 1 place int – 150 000 €
- T3-Lot 19 – Surface 36,48 m² – 74,83 m² – 1 place int – 150 000 €
- T3-Lot 20 – Surface 36,84 m² – 90,55 m² – 1 place int – 150 000 €



Lots T2 & T3 Arrières

- T2-Lot 11 – Surface 37,89 m² – 21,11 m² – 1 place ext – 175 000 €
 - T2-Lot 10 – Surface 38,01 m² – 29,90 m² – 1 place ext – 175 000 €
 - T2-Lot 09 – Surface 37,54 m² – 46,26 m² – 1 place ext – 175 000 €
 - T2-Lot 14 – Surface 37,40 m² – 53,66 m² – 1 place ext – 190 000 €
 - T2-Lot 13 – Surface 37,53 m² – 64,67 m² – 1 place ext – 190 000 €
-
- T3-Lot 06 – Surface 37,55 m² – 29,02 m² – 1 place ext – 175 000 €
 - T3-Lot 05 – Surface 36,98 m² – 44,69 m² – 1 place ext – 175 000 €
 - T3-Lot 12 – Surface 37,08 m² – 53,79 m² – 1 place ext – 190 000 €
 - T3-Lot 07 – Surface 37,50 m² – 47,85 m² – 1 place ext – 175 000 €
 - T3-Lot 08 – Surface 37,52 m² – 46,98 m² – 1 place ext – 175 000 €
 - T3-Lot 15 – Surface 37,44 m² – 57,35 m² – 1 place ext – 190 000 €



Piscines

Piscine traditionnelle accessible à tous les résidents, dans un cadre naturel exceptionnel en Provence, parfait pour les retraités ou les vacanciers.

Chaque lot dispose d'un jardin privatif, d'une terrasse couverte.

Emplacement premium dans le Vaucluse, à proximité du golf de Saumane, des grands sites touristiques et au cœur d'un **parc privé clos de 9190 m²**, arboré et entretenu.



20 x 9 m



Dépendances

- Dépendance 105 m² Salle commune pour accueil avec studio indépendant pour gardien
- Local technique 30 m² salle des machines piscine
- Buanderie 15 m² Lavomatic
- Taxe foncière : 400 €/an
- Charge mensuel Co/pro : 130 €
- DPE : D 241 - ERG : B 7



Pourquoi investir ici ?

- Emplacement stratégique au cœur du Vaucluse
- Potentiel de revenus locatifs élevés en haute saison
- Produit rare : résidence de tourisme avec faible concurrence locale
- Aucuns travaux à prévoir, clés en main
- Faible fiscalité possible en LMNP
- Possibilité de revente par lot à la découpe, ou d'exploitation en groupe



À qui s'adresse cette offre ?

- À ceux qui rêvent d'une résidence secondaire dans le Sud de la France, au calme
 - Aux seniors en quête de confort et de sérénité pour leur retraite
 - Aux investisseurs cherchant un bien locatif saisonnier clé en main
 - À tous les amoureux de la Provence authentique
-
- **Situation géographique idéale :**
 - 10 min de L'Isle-sur-la-Sorgue et du golf de Saumane
 - 30 min d'Avignon, 45 min d'Aix-en-Provence
 - Accès rapide aux plus beaux villages du Luberon
 - Randonnées, marchés provençaux, patrimoine et gastronomie à proximité





NOUS CONTACTER



www.soleiadou-immo.com – www.soleiadou-belgium.be



FR +33 (0)7 52 05 19 29 – BE +32 (0)2 897 98 03



Saint-Maximin-la-Sainte-Baume 83470 – France



2025

Soleiadou-Immo.com



MERCI !
Pour votre attention